

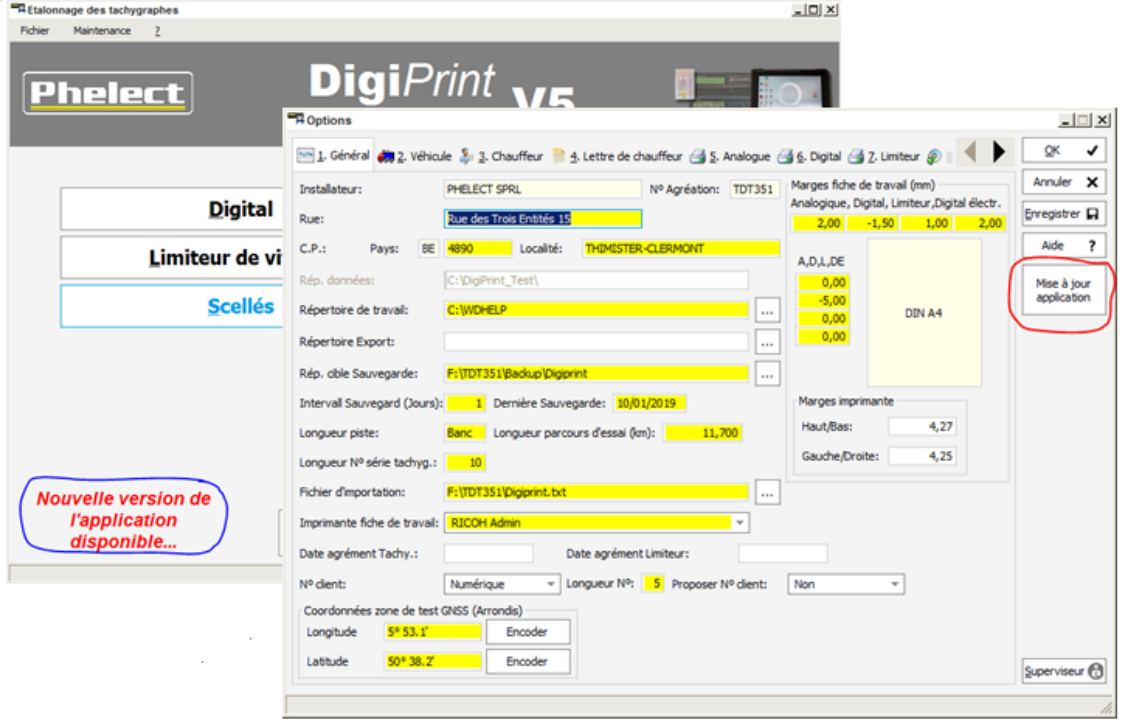
Procédure de mise à jour

Phelect a développé un système afin de faciliter les mises à jour des différents outils/logiciels/applications utilisés dans le cadre des activités tachygraphes. Ce document décrit la procédure à suivre pour réaliser ces mises à jour.

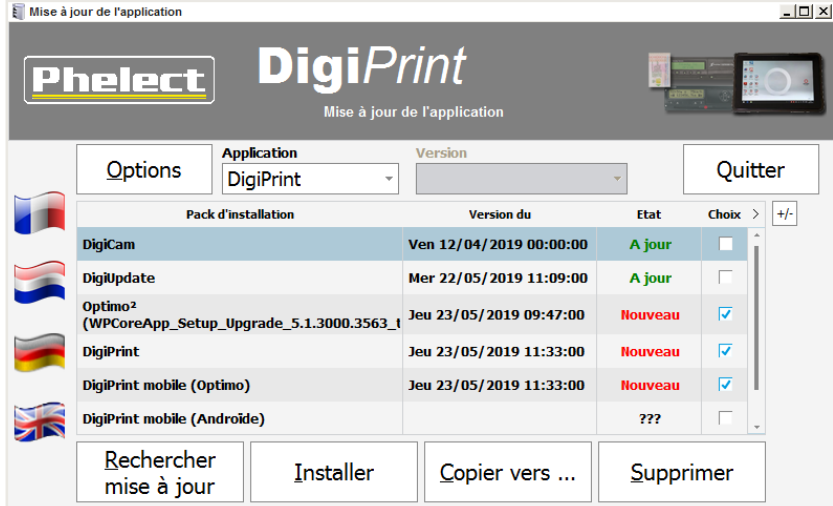
I. Généralités :

Les nouvelles mises à jour sont annoncées à l'écran de démarrage. Le cas échéant, les nouvelles mises à jour peuvent être téléchargées de notre serveur. Pour ce faire :

- Via l'onglet « Maintenance », menu « Options » (le mot de passe est « mdxx », xx correspondant aux chiffres du jour (date), dans l'ordre inverse. Par exemple, le mot de passe pour le 15 août sera md51), onglet « 1. Général », lancez l'application de mise à jour via le bouton « Mise à jour application » ;



- Cliquez ensuite sur le bouton « Rechercher mise à jour » pour télécharger les différentes mises à jour. L'écran « Mise à jour de l'application » ci-dessous montre les applications qui nécessitent une mise à jour ;

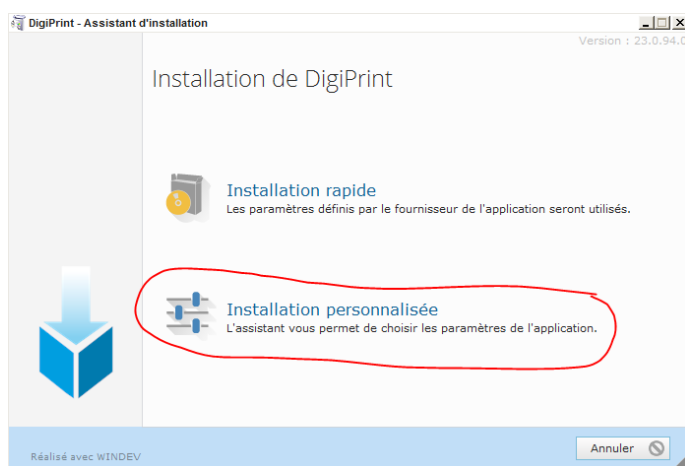


II. Mise à jour de DigiPrint :

Attention : Toujours faire un backup de DigiPrint avant de procéder à la mise à jour du logiciel. Phelect ne peut en aucun être tenu responsable de perte de données à la suite d'une mise à jour ou de toute autre opération.

Vérifier que vous disposez des droits d'administrateur sur votre PC avant de procéder à la mise à jour.

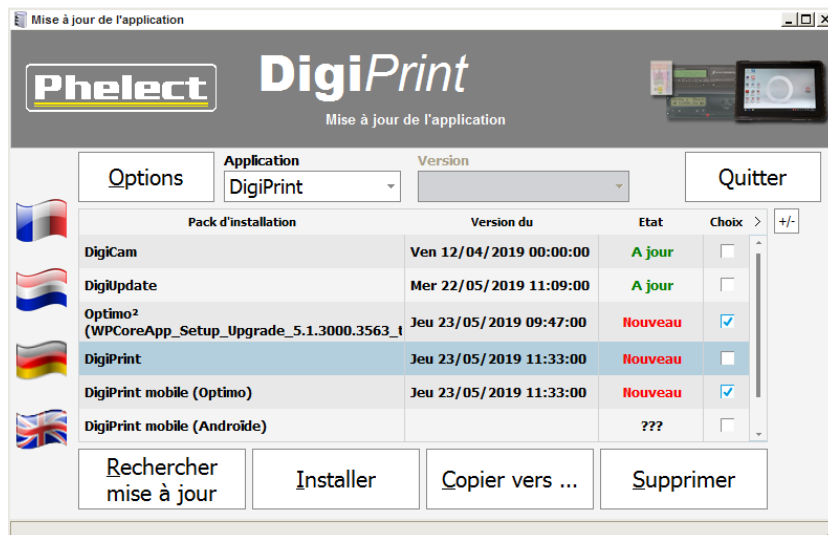
- Dans l'écran « Mise à jour de l'application » ci-avant, coche la case « Choix » en regard du pack d'installation de DigiPrint puis cliquez sur le bouton « Installer ». Suivez ensuite les instructions affichées à l'écran ;
- Dans l'écran ci-dessous, optez pour « Installation personnalisée » ;



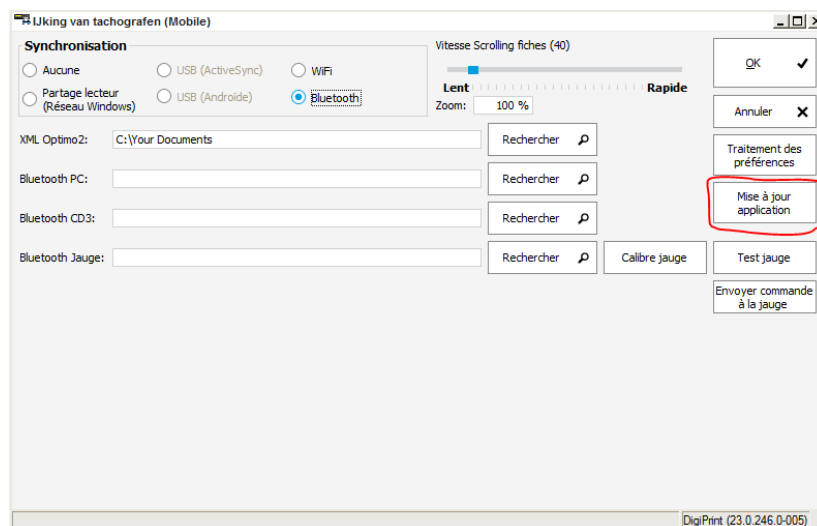
- Vérifiez ensuite que le répertoire d'installation de DigiPrint (par exemple : C\DigiPrint, C\Tacho\DigiPrint, ...) corresponde bien à celui proposé par l'application de mise à jour et si besoin, sélectionnez manuellement le bon répertoire ;
- Cliquez sur « Installer » et attendez la fin de l'installation.

III. Mise à jour de DigiPrint_Mobile :

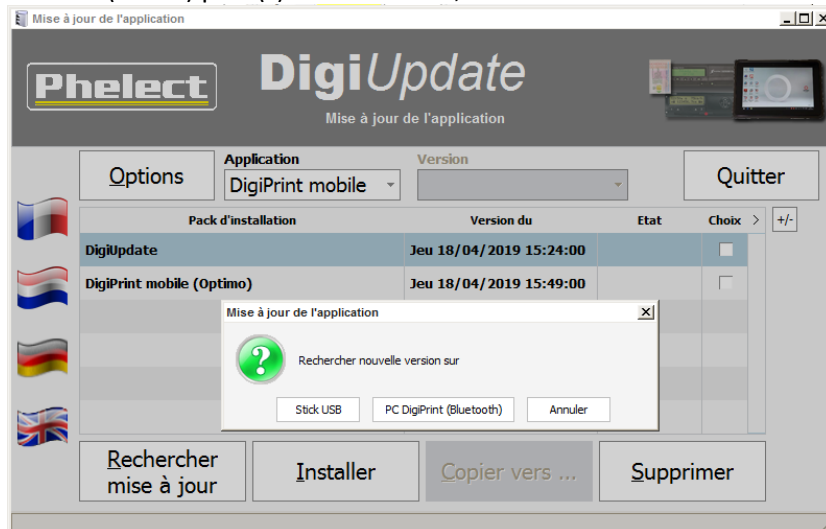
- Dans l'écran « Mise à jour de l'application » ci-après, cochez la case « Choix » en regard du pack d'installation de DigiPrint_Mobile (cochez plusieurs cases dans le cas où vous voudriez copier plusieurs packs d'installation à la foi (DigiUpdate, Optimo)) ;
- Insérer une clef USB (vide) dans un des ports USB de votre PC, cliquez sur le bouton « Copier vers ... », sélectionnez la clef USB que vous venez d'introduire puis « Copier » le (ou les) pack(s) d'installation sur la clef ;



- Introduisez la clef USB contenant le (ou les) pack(s) d'installation dans un des ports USB de l'Optimo² ;
- Dans le menu « Option » de la page de démarrage de DigiPrint_Mobile, lancez l'application de mise à jour via le bouton « Mise à jour application » ;




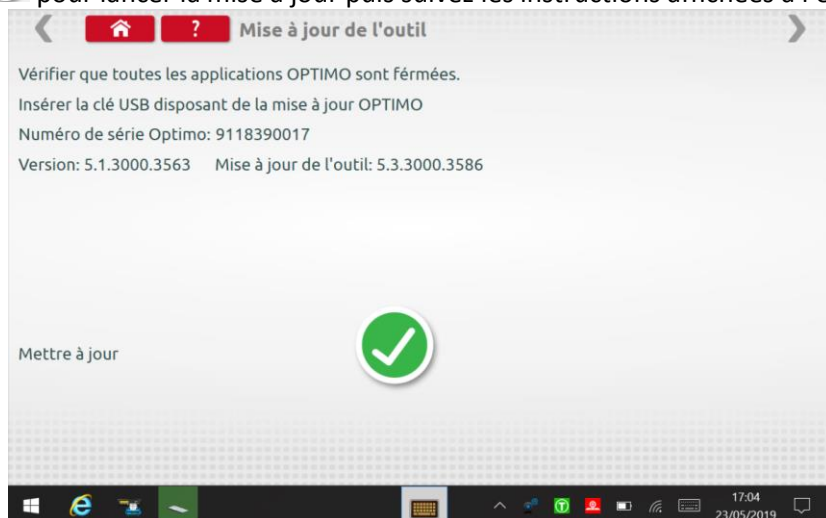
- Cliquez ensuite sur le bouton « Rechercher mise à jour » puis sur le bouton « Stick USB », sélectionnez la clef USB contenant le (ou les) pack(s) d'installation ;



- Cochez (Choix) les mises à jour que vous voulez réaliser puis cliquez sur « Installer » ;
- Sélectionnez le répertoire d'installation de DigiPrint_Mobile (« C:\Your Documents\DigiPrint_Mobile » sur l'Optimo²) puis cliquez une nouvelle fois sur « Installer ».

IV. Mise à jour de l'Optimo² :

- Suivez la même procédure que celle pour la mise à jour de DigiPrint_Mobile pour télécharger le pack d'installation de l'Optimo² et pour le copier sur la clef USB ;
- Introduisez la clef USB contenant le (ou les) pack(s) d'installation dans un des ports USB de l'Optimo² ;
- Lancez l'application « Mise à jour de l'outil » sur l'Optimo ;
- Cliquez sur  pour lancer la mise à jour puis suivez les instructions affichées à l'écran.



V. Mise à jour de DigiUpdate :

DigiUpdate est l'application qui permet de mettre à jour les logiciels DigiPrint et DigiPrint_Mobile. Il est intégré dans les dossiers d'installation de ces logiciels. Cette application peut être mise à jour en suivant les mêmes procédures que celles utilisées pour la mise à jour de DigiPrint et de DigiPrint_Mobile.

VI. Mise à jour de DigiCam :

L'application DigiCam, installée sur votre smartphone Android, peut être mise à jour à jour via l'application elle-même. Il faut pour cela que le smartphone dispose d'une connexion Internet. Pour ce faire appuyez sur le bouton de paramétrage (3 points) au-dessus à droite de l'application, sélectionnez ensuite « M à j appli. » et appuyez sur « Mise à jour ».

Le bouton « D » permet, le cas échéant, de compléter les coordonnées du serveur contenant la mise à jour.

Il est également possible de mettre l'application DigiCam à jour par l'intermédiaire de DigiPrint. Prière de contacter à cet effet notre service pour de plus amples explications.

Il en est de même pour la mise à jour de la tablette Android.

